



## 7-daagse tuinenreis naar Engeland Dorset & Somerset met de bus

Per luxe touringcar vertrekt u voor 7 dagen naar Dorset & Sommerset, waar u diverse prachtige tuinen gaan bezoeken. The White Garden van Sissinghurst, de rozentuin van Mottisfont Abbey Gardens, East Lambrook...

Wie van tuinen houdt, mag dit niet missen. Ook cultuur staat op het programma met een bezoek aan Bath en Salisbury. Deze reis wordt begeleid door een ervaren reisleader.

### Reisprogramma: (Data in overleg met BP ABN AMRO)

#### **Dag 1 : maandag 4 juni 2018**

Vanaf de opstapplaatsen in Nederland rijden we naar Duinkerken of Calais waar we de ferry nemen naar Engeland. Aangekomen in Engeland brengen we een bezoek aan Westgreen House voordat we verder rijden naar ons hotel.

#### **Dag 2 : dinsdag 5 juni 2018**

Vandaag bezoeken we Kingston Lacy, Knoll House en Salisbury.

##### ***Kingston Lacey***

Het kasteel en domein was gedurende 3 eeuwen bewoond door de familie Bankes die tijdens de Engelse burgeroorlog van Corfe Castle verdreven waren. Een wandeling in het park en langs de parterres brengt u in contact met azalea's, camelia's, strakke gazons, een Victoriaanse varen kas, een verzonken tuin met hyacinten, begonia's en heliotropen

##### ***Knoll Gardens***

In het begin van de jaren 70 begonnen Mr and Mrs John May met het aanleggen van hun tuin. Een terrein begroeid met struiken werd omgetoverd tot een mooie tuin. De collectie planten groeide snel en de tuin werd bekend onder de naam Wimborne Botanic Garden. Vele bomen zoals Eucalyptus stammen uit die tijd. In 1988 ging de tuin over in handen van Mr & Mrs Kevin Martin en zij gaven de tuin de huidige naam. Mr. Neil Lucas en Mr. en Mrs Flude namen de tuin in 1994 over en zij zorgden er voor, dat vele interessante en onbekende planten aan de collectie werden toegevoegd. Met name vaste planten en grassen zijn een specialiteit in deze tuin. In de tuin zijn veel slingerende paden met achter elke bocht wel een verrassing.

Salisbury staat in het Verenigd Koninkrijk bekend als een plattelandsstad met een typisch Engelse omgeving. Wie over de waterige velden uitkijkt en in de verte de kathedraal ziet oprijzen uit het glooiende landschap, begrijpt wel waarom Salisbury in 2015 door Lonely Planet is uitgeroepen tot een van de tien steden die u sowieso ooit moet bezoeken. De houten vakwerkhuisen, de vroeg-gotische Engelse kathedraal met de beroemde Magna Carta, de bedrijvige markt, de bruisende kunstsector, musea en bijzonder fraaie historische panden vragen allemaal om een bezoek. voor rozenliefhebbers en dankzij de "National Trust" wordt alles tot in de perfectie onderhouden.

#### **Dag 3 : woensdag 6 juni 2018**

Vandaag bezoeken we Iford Manor en Bath.

### ***Iford Manor***

Vlakbij Bradford-on-Avon ligt het dorpje Iford. De tuin met dezelfde naam behoorde eens toe aan Harold Peto, die zijn ideeën over de renaissance nadrukkelijk ten uitvoer bracht. De tuin ligt tegen een heuvel aan en door de trapsgewijze opbouw van de tuin is er een geheel ontstaan met vele bouwwerken, muren en standbeelden, die de tuin een exotisch karakter geven. Italiaanse sferen en Britse beplanting zijn hier harmonieus gecombineerd. Vanaf de terrassen is er een prachtig uitzicht over het landschap met de brug over het riviertje de Frome als fraai hoogtepunt.

Vrije middag in Bath. In het stadscentrum ligt de fraaie Bath Abbey, met daarnaast de beroemde Roman Baths, een van de best bewaarde Romeinse overblijfselen ter wereld. In de Roman Baths maakt u op boeiende wijze kennis met de badcultuur van de Romeinen en ziet u de tempel van Sulis Minerva, de Romeinse godin van de wijsheid en genezing. Boven de Romeinse baden ligt de achttiende-eeuwse Pump Room. Hier kunt u bronwater proeven en van een traditioneel vieruurtje genieten, allemaal in een elegante omgeving en onder begeleiding van goede muziek (Optioneel).

### **Dag 4 : donderdag 7 juni 2018**

We beginnen de dag met een bezoek aan Heale Garden. Later op de dag bezoeken we Mottisfont Abbey.

### ***Heale Garden***

De tuin mag echter als een creatie van Lady Anne Rasch worden beschouwd. Zij maakte van de tuin een "Oldfashioned English Garden". In de tuin vinden we prachtige oude Engelse rozen, mooie borders en oude vijvers. Een beek slingert zich door de tuin en in de ommuurde tuin zien we o.a. paden tunnelsgewijs overdekt met appelbomen. Een oosters gedeelte van de tuin is door Japanners ingericht. Na de dood van Anne Rasch in 1995 trouwde Guy Rasch in 1996 met Frances Hulse. Zij gaf de tuin met medewerking van diverse tuinlieden uit haar familie een nieuw perspectief middels een modern ontwerp, kleur en stijl.

### ***Mottisfont Abbey Gardens***

Naast de abdij ligt een tuin met geknipte buxus, ingeplant met lavendel. Een mooi wandelgebied voert naar de ommuurde tuinen, die vol staan met rozen. De collectie is zeer bekend vanwege het feit, dat Graham Thomas, een bekend rozendeskundige en schrijver, hier vanaf 1972 zijn zeer waardevolle collectie oude rozen heeft ondergebracht. Inmiddels zijn er twee ommuurde tuinen, waarin behalve de oude rozen ook de meer moderne rozen te vinden zijn, zodat de bloeitijd aanzienlijk wordt verlengd. Naast de rozen vinden we hier ook nog vele vaste planten en naast het hoofdpad ligt een grote dubbele border. De tuin is een must

### **Dag 5 : vrijdag 8 juni 2018**

Vandaag bezoeken we East Lambrook en Forde Abbey.

### ***East Lambrook***

Deze tuin is verbonden aan de naam van Margery Fish. Zij kocht in 1938 dit huis met een verwaarloosde tuin. Na haar dood in 1969 liet zij een schitterende tuin in cottagestijl na. Zij was inmiddels een beroemdheid geworden op tuinen gebied en haar publicaties hierover zijn dan ook zeer bekend. Het boek "Plants in the Shade" is haar meest bekende werk. Zo zien we dan ook vele bodembedekkende planten in deze tuin. De nieuwe eigenaresse Mrs. Andrew Norton en de head gardener Mark Stainer hebben de taak op zich genomen, de tuin voor het nageslacht te behouden en zij zijn daar goed in geslaagd. De tuin is onderverdeeld in verschillende cottagetuinen, allen met een eigen naam. Zo is er de Silver Garden, de White Garden, de Green Garden, de Terrace Garden, de Long Border, de Herb Garden en nog diverse andere tuinen.

### ***Forde Abbey***

Dit bijzondere 30 ha grote domein dat voorheen een Cistersienzer abdij huisvestte, ontving in 2008 de zilveren medaille voor ' Englands's Awards for (garden) Excellence en is meer dan een bezoek waard.

De laatste 100 jaar was het de Roper Family die het domein in zijn glorie herstelde en verder ontwikkelde. Er is een mooie moestuin die zowel de bewoners als het restaurant van heerlijke verse groenten voorziet. Tegen de Oostgevel van het huis heerst de blauwe regen , er staan 3 variëteiten (

wisteria Sinensis, w.venusta en w. Floribunda ' Macrobotrys' ) Voor het huis talrijke kleurrijke borders met vaste en half-vaste planten, salvias , chrysantemums, daphnes, camellias, nerine en een Magnolia grandiflora.

Eventueel gebruiken we hier de lunch in het restaurant.

### **Dag 6 : zaterdag 9 juni 2018**

We vertrekken richting het oosten naar Sissinghurst Castle Garden.

#### ***Sissinghurst Castle Garden***

Deze vaak geroemde tuinen zijn ontworpen door de schrijfster Vita Sackville West en haar echtgenoot Harold Nicolson. Het domein getuigt van een uitmuntende natuurlijke schoonheid en is eigendom van de National Trust sinds 1967. De tuin bestaat in feite uit meerdere tuinen, allen compleet verschillend van stijl en gescheiden door sfeervolle muren of hagen. Een van de indrukwekkendste is de ' White Garden ', met zijn mooie combinaties van wit, grijs en groen. Verder nog vele tuinkamers met o.a. een Cottage Garden met warme brandende kleuren zoals rood, oranje en geel een aanrader om te bezoeken.

### **Dag 7 : zaterdag 10 juni 2018**

Alweer de laatste dag van deze mooie reis. Voordat we huiswaarts keren bezoeken we nog de Merriments Gardens

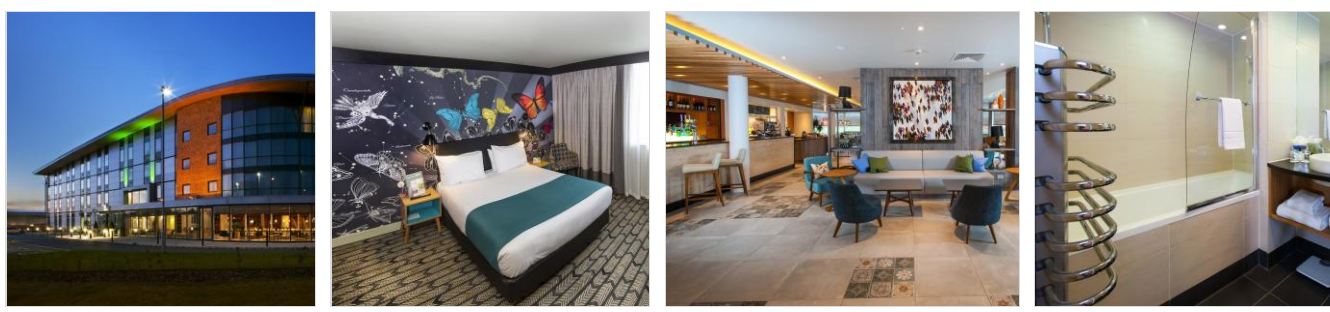
***Merriments Garden*** werd meer dan tien jaar geleden gestart. De tuin strekt zich uit tot vier rijen van dichte beplanting en is begonnen als een uitzicht voor de kinderkamer (gerund door de familie Buchele), die nu aanspraak kunnen maken op een van de mooiste van Europa. Na het bezoek van deze tuin rijden we terug naar Nederland. Einde van een mooie reis.

## **Voorgestelde accommodaties**

### **Holiday Inn Salisbury- Stonehenge**

Het Holiday Inn Salisbury-Stonehenge is het hotel dat het dichtst bij Stonehenge staat. Het biedt stijlvolle accommodatie en gratis parkeergelegenheid in het hart van Wiltshire aan de hoofdweg A303. Alle kamers hebben een moderne inrichting en luxe bedden. De kamers beschikken over breedbandinternet, een interactieve televisie en koffie- en theefaciliteiten.

Het ontspannen restaurant Solstice Bar and Grill serveert een traditioneel menu en een snackmenu in een comfortabele lounge. Kinderen eten gratis onder begeleiding van een betalende volwassene. Dit moderne hotel biedt een goede toegang tot de snelweg M3, Londen en de regio Midlands. De kathedraal van Salisbury bevindt zich op 12,8 km afstand en Stonehenge vindt u op minder dan 5 km afstand.



### **The Chatsworth Hotel**

Deze accommodatie ligt op 2 minuten lopen van het strand. Het Chatsworth Hotel ligt tegenover het strand van Hastings, op 2 minuten lopen van de historische binnenstad en de winkelstraten. Het heeft een bekroond restaurant en beschikt over kamers met uitzicht op zee.

De kamers zijn uitgerust met een televisie en thee- en koffiefaciliteiten. Er is een lift naar alle verdiepingen van het Chatsworth Hotel en gratis WiFi is beschikbaar in de lobby.

In restaurant Jali kunt u genieten van verfijnde Indiase gerechten.



## Reissom

De prijs per persoon bedraagt:

20 – 24 personen	25 – 29 personen	30 – 34 personen	35 – 40 personen
€ 1229, -	€ 1129, -	€ 1049, -	€ 989, -

### Inbegrepen:

- reis per Comfort Class touringcar
- ervaren chauffeur/reisleider
- tolgelden en reserveringskosten
- 6 nachten verblijf in de omgeving van Salisbury
- 1 nacht verblijf in Dover
- hotelverzorging op basis van 7 x halfpension
- 2-persoonskamer voorzien van bad/douche en toilet
- het beschreven excursieprogramma
- eenmaal gezamenlijke lunch onderweg
- deskundige Nederlandssprekende reisleiding
- reserveringskosten en lokale toeristenbelasting
- de hieronder genoemde entreegelden

### Entreegelden:

- Westgreen House (NT)
- Kingston Lacey (NT)
- Knoll House and Gardens
- Iford Manor
- Heale Garden
- Montisfont Abbey (NT)
- East Lambrook
- Forde Abbey Garden

- Sissinghurst Castle Garden (NT)
- Merriments Garden

Niet inbegrepen:

- niet genoemde maaltijden en drankjes
- 1 persoonskamer toeslag
- niet genoemde entreegelden en excursies
- fooien en persoonlijke uitgaven
- toeristenbelasting, ter plaatse te betalen
- reis- en annuleringsverzekering

## Calamiteitenfonds

Bijdrage Calamiteitenfonds (verplicht) (per boeking van maximaal 9 personen € 2,50).

## Voorwaarden

Op deze offerte zijn de ANVR-Reisvoorwaarden evenals onze Algemene reisvoorwaarden TUI Groups, Incentives & Sports van toepassing. Deze offerte is gebaseerd op een groepsgrootte van 20 tot 40 personen. Indien het aantal deelnemers wijzigt, kan de prijs per persoon veranderen. Daarnaast is deze offerte onder voorbehoud van prijs- en koerswijzigingen en definitieve beschikbaarheid van accommodatie.

## Bestemmingsinformatie

### Algemeen

*Engeland*

Oppervlakte: 130.395 km<sup>2</sup>

Ligging: Engeland is het zuidelijke deel van het eiland Groot-Britannië, grenzend aan Wales en Schotland.

Hoofdstad: Londen

Inwoners: ca. 51 miljoen

Taal: Engels

Staatsvorm: constitutionele monarchie

Valuta: Engelse pond

Tijdverschil: -1 uur

Voltage: 220-240 Volt (adapter/wereldstekker aanbevolen, andere stopcontacten!)

Verkeer: linksrijdend

### Grensdocumenten/visum

Voor Engeland en Schotland heeft u een geldig Nederlands paspoort of identiteitskaart nodig. Indien u niet de Nederlandse nationaliteit heeft, raden wij u aan voor de benodigde grensdocumenten navraag te doen bij de ambassade.

Hotels kunnen ook vragen om uw paspoortgegevens. Om de incheck vlot te laten verlopen, raden wij u aan om een kopie van uw identiteitsbewijs mee te nemen (indien gewenst kunt u uw Burgerservicenummer doorstrepen).

Hotels in Groot Britannië kunnen ook vragen om uw paspoortgegevens. Om de incheck vlot te laten verlopen, raden wij u aan om een kopie van uw identiteitsbewijs mee te nemen (indien gewenst kunt u uw Burgerservicenummer doorstrepen).

### Telefoon/internet

Voor het gebruik van uw mobiele telefoon tijdens uw verblijf, kunt u het beste bij uw provider informatie opvragen over de mogelijkheden en de kosten. In de meeste grote steden zijn internetcafés aanwezig en ook in veel hotels kunt u gebruikmaken van internet.

### Veiligheid

Net zoals in andere landen van de wereld, moet u ook in Engeland en Schotland op uw spullen letten. Pas op voor zakkenrollers, draag geen waardevolle objecten te opzichtig en maak gebruik van het kluisje (indien aanwezig) in uw hotel of appartement om waardevolle spullen op te bergen.

### Klimaat

Het weer in Groot-Britannië staat algemeen bekend als wisselvallig.

In Engeland heerst een gematigd zeeklimaat (getypeerd door koele zomers en zachte winters). Aan de westkust valt de meeste neerslag, terwijl de neerslag aan de oostkust vergelijkbaar is met de hoeveelheid in Nederland. Mei en juni zijn de maanden met gemiddeld de minste neerslag. In juli en augustus is de temperatuur het hoogst, maar kan het ook met regelmaat regenen.

Kijk voor de actuele temperatuur van uw bestemming op [www.klimaatinfo.nl](http://www.klimaatinfo.nl).

### Eten en drinken

Traditionele gerechten, zoals lamb- en beefgerechten en de beroemde 'pies' (bijvoorbeeld kidney) zijn overal verkrijgbaar, net als fish and chips. Maar in Groot-Britannië zijn alle wereldkeukens vertegenwoordigd.

## **Gezondheid**

### *Vaccinaties*

Voor informatie met betrekking tot de gezondheid, vaccinaties en aanbevelingen voor reisbestemmingen, verwijzen wij naar Reisprijk of uw eigen huisarts. Reisprijk is het grootste landelijk netwerk van gespecialiseerde huisartsenpraktijken voor advisering en vaccinatie. De praktijken leveren kwaliteit en service. Maak een afspraak via internet, wordt snel en vakkundig geadviseerd en krijg ondersteuning na thuiskomst. Reisprijk is als erkend vaccinatiecentrum aangesloten bij het LCR (Landelijk Coördinatiecentrum Reizigersadviesing).

### *Legionella*

Wij adviseren u voor het in gebruik nemen van uw accommodatie elke warmwaterkraan (incl. douche en bad) enige minuten zo heet mogelijk te laten lopen en ondertussen goed te ventileren. In stilstaand water kan zich namelijk de legionella bacterie ontwikkelen die u op deze manier doeltreffend bestrijdt.

### *Mobiliteit*

Wilt u een (groeps)rondreis Groot-Brittannië boeken, dan wijzen we u erop dat u over een normale basisconditie dient te beschikken en een goede mobiliteit noodzakelijk is. U ziet en onderneemt veel en verblijft in meerdere accommodaties in een relatief korte periode. Houdt u er rekening mee dat er in de steden die we bezoeken veel gelopen dient te worden en dat het niet altijd mogelijk is dat de touringcar u in het centrum van de stad afzet/ophaalt. U dient gemakkelijk afstanden te kunnen lopen, trappen te kunnen nemen en zelfstandig, eventueel met behulp van uw medereiziger (binnen dezelfde boeking) in en uit de minibus, touringcar of trein etc. (afhankelijk van de reis) te kunnen stappen. De rondreizen kunnen voor mensen die minder mobiel zijn als zwaar ervaren worden en het kan ook zijn dat deelname aan sommige programmaonderdelen niet haalbaar is, in welk geval geen restitutie op de reissom verleend zal worden. Onze rondreizen zijn dan ook niet geschikt voor rolstoel- of rollatorgebruikers. Twijfelt u of de rondreis van uw keuze geschikt voor u is of wilt u uw situatie toelichten, neem dan altijd contact met ons op.

## **Geldzaken**

In Engeland wordt het Engelse pond gebruikt. In bijna elke plaats is wel een pinautomaat te vinden (let er goed op dat het logo dat op uw pasje staat hetzelfde is als op de automaat staat).

Internationale creditcards worden in de meeste hotels, restaurants en winkels geaccepteerd. Bij veel banken kunt u met uw creditcard contant geld opnemen. Hiervoor wordt echter een forse provisie gerekend.

Voorafgaand aan uw vakantie kunt u bij onze partner GWK buitenlandse valuta kopen. U kunt dit online bestellen en dan betalen en afhalen bij één van de 50 GWK-vestigingen in Nederland. U vindt GWK in de grotere NS-stations, stadscentra en op de luchthavens Schiphol Airport, Eindhoven Airport en Rotterdam The Hague Airport. Buiten het gemak weet u zo zeker dat u een gunstige koers betaalt en dat u veilig wisselt. U betaalt geen provisie en/of toeslagen. Bestel tijdig; dollars en ponden zijn binnen 30 minuten af te halen en andere valuta binnen 2 dagen.

## **Lokaal prijsniveau**

- indicatieprijs\* lunch EUR 6 tot 9, diner EUR 15 tot 25

- indicatieprijs\* kop koffie EUR 2 tot 5, glas fris EUR 2 tot 4, glas bier EUR 2 tot 6, glas wijn EUR 4 - EUR 6.

\* omgerekend